

ภาคผนวกที่ 1

หนังสือเห็นชอบรายงานฯ และใบอนุญาตโครงการ

- เอกสาร 1-1 หนังสือแจ้งผลการพิจารณารายงานการวิเคราะห์ผลกระทบสิ่งแวดล้อม
- เอกสาร 1-2 มาตรการป้องกันและแก้ไขผลกระทบสิ่งแวดล้อม และมาตรการติดตามตรวจสอบผลกระทบสิ่งแวดล้อม
- เอกสาร 1-3 ใบอนุญาตก่อสร้างอาคาร ตัดแปลงอาคาร หรือรื้อถอนอาคาร (แบบ อ.1)
- เอกสาร 1-4 หนังสือมอบอำนาจผู้ดำเนินการเสนอรายงานฯ

เอกสารที่ 1-1

หนังสือแจ้งผลการพิจารณารายงานการวิเคราะห์ผลกระทบสิ่งแวดล้อม

ที่ ทส ๑๐๑๐.๕/ ๑ ๒๔ ๐ ๖



สำนักงานนโยบายและแผน
ทรัพยากรธรรมชาติและสิ่งแวดล้อม
๖๐/๑ ซอยพิบูลวัฒนา ๗ ถนนพระรามที่ ๖
แขวงพญาไท เขตพญาไท กรุงเทพฯ ๑๐๔๐๐

๑๘ กันยายน ๒๕๖๑

เรื่อง แจ้งผลการพิจารณารายงานการวิเคราะห์ผลกระทบสิ่งแวดล้อมโครงการ THE UPPER GROUNDS CHATUCHAK ของบริษัท เจ เจ สยามพัฒนา จำกัด

เรียน ผู้ว่าราชการกรุงเทพมหานคร

อ้างถึง หนังสือคณะกรรมการผู้ชำนาญการพิจารณารายงานการวิเคราะห์ผลกระทบสิ่งแวดล้อมด้านอาคาร การจัดสรรที่ดิน และบริการชุมชน กรุงเทพมหานคร ที่ กท ๑๐๑๔/๓๔๑๒ ลงวันที่ ๑๓ กันยายน ๒๕๖๑

สิ่งที่ส่งมาด้วย มาตรการป้องกันและแก้ไขผลกระทบสิ่งแวดล้อม และมาตรการติดตามตรวจสอบผลกระทบสิ่งแวดล้อมที่โครงการ THE UPPER GROUNDS CHATUCHAK ของบริษัท เจ เจ สยามพัฒนา จำกัด ต้องยึดถือปฏิบัติอย่างเคร่งครัด

ตามหนังสือที่อ้างถึง กรุงเทพมหานครได้แจ้งมติคณะกรรมการผู้ชำนาญการพิจารณารายงานการวิเคราะห์ผลกระทบสิ่งแวดล้อมด้านอาคาร การจัดสรรที่ดิน และบริการชุมชน กรุงเทพมหานคร ในการประชุมครั้งที่ ๔๕/๒๕๖๑ เมื่อวันที่ ๒๓ สิงหาคม ๒๕๖๑ คณะกรรมการผู้ชำนาญการฯ มีมติให้ความเห็นชอบรายงานการวิเคราะห์ผลกระทบสิ่งแวดล้อมโครงการ THE UPPER GROUNDS CHATUCHAK ของบริษัท เจ เจ สยามพัฒนา จำกัด ตั้งอยู่ที่ ถนนกำแพงเพชร แขวงจตุจักร เขตจตุจักร กรุงเทพมหานคร เป็นโครงการประเภทโรงแรม มีจำนวนห้อง ๒๗๓ ห้อง พร้อมทั้งมาตรการป้องกันและแก้ไขผลกระทบสิ่งแวดล้อม และมาตรการติดตามตรวจสอบผลกระทบสิ่งแวดล้อมที่โครงการ THE UPPER GROUNDS CHATUCHAK ของบริษัท เจ เจ สยามพัฒนา จำกัด ต้องยึดถือปฏิบัติอย่างเคร่งครัด ความละเอียดแล้ว นั้น

สำนักงานนโยบายและแผนทรัพยากรธรรมชาติและสิ่งแวดล้อม รับทราบการแจ้งมติคณะกรรมการผู้ชำนาญการพิจารณารายงานการวิเคราะห์ผลกระทบสิ่งแวดล้อมด้านอาคาร การจัดสรรที่ดิน และบริการชุมชน กรุงเทพมหานคร ดังกล่าว โดยให้บริษัท เจ เจ สยามพัฒนา จำกัด เจ้าของโครงการปฏิบัติตามมาตรการป้องกันและแก้ไขผลกระทบสิ่งแวดล้อม และมาตรการติดตามตรวจสอบผลกระทบสิ่งแวดล้อมอย่างเคร่งครัด รายละเอียดตามสิ่งที่ส่งมาด้วย ทั้งนี้ หากกรุงเทพมหานคร ได้อนุญาตโครงการแล้ว ขอความร่วมมือกรุงเทพมหานคร ส่งสำเนาใบอนุญาตพร้อมเงื่อนไขให้สำนักงานนโยบายฯ ทราบด้วย

จึงเรียนมาเพื่อโปรดพิจารณา

ขอแสดงความนับถือ

สุวิธ อุลลิตพิพย์

(นายสุวิธ อุลลิตพิพย์)

รองเลขาธิการ ปฏิบัติราชการแทน

กองวิเคราะห์ผลกระทบสิ่งแวดล้อม
เลขที่เอกสารสำนักงานนโยบายและแผนทรัพยากรธรรมชาติและสิ่งแวดล้อม
โทรศัพท์ ๐ ๒๒๖๕ ๖๕๐๐ ต่อ ๖๘๕๕
โทรสาร ๐ ๒๒๖๕ ๖๖๑๖

ที่ ทส ๑๐๑๐.๕/ ๑ ๒๔ ๐ ๕



สำนักงานนโยบายและแผน
ทรัพยากรธรรมชาติและสิ่งแวดล้อม
๖๐/๑ ซอยพิบูลวัฒนา ๗ ถนนพระรามที่ ๖
แขวงพญาไท เขตพญาไท กรุงเทพฯ ๑๐๔๐๐

๑๘ กันยายน ๒๕๖๑

เรื่อง แจ้งผลการพิจารณารายงานการวิเคราะห์ผลกระทบสิ่งแวดล้อมโครงการ THE UPPER GROUNDS CHATUCHAK ของบริษัท เจ เจ สยามพัฒนา จำกัด

เรียน กรรมการผู้จัดการบริษัท เจ เจ สยามพัฒนา จำกัด

สิ่งที่ส่งมาด้วย ๑. สำเนาหนังสือบริษัท แนชเชอร์ล โซลูชั่น จำกัด ที่ NSC. 0414/2561 ลงวันที่ ๑๐ เมษายน ๒๕๖๑
๒. สำเนาหนังสือคณะกรรมการผู้ชำนาญการพิจารณารายงานการวิเคราะห์ผลกระทบสิ่งแวดล้อมด้านอาคาร การจัดสรรที่ดิน และบริการชุมชน กรุงเทพมหานคร ที่ กท ๑๐๑๔/๓๔๑๒ ลงวันที่ ๑๓ กันยายน ๒๕๖๑
๓. มาตรการป้องกันและแก้ไขผลกระทบสิ่งแวดล้อม และมาตรการติดตามตรวจสอบผลกระทบสิ่งแวดล้อมที่โครงการ THE UPPER GROUNDS CHATUCHAK ของบริษัท เจ เจ สยามพัฒนา จำกัด ต้องยึดถือปฏิบัติอย่างเคร่งครัด

ตามที่ บริษัท เจ เจ สยามพัฒนา จำกัด ได้มอบหมายและมอบอำนาจให้บริษัท แนชเชอร์ล โซลูชั่น จำกัด จัดทำและเสนอรายงานการวิเคราะห์ผลกระทบสิ่งแวดล้อมโครงการ THE UPPER GROUNDS CHATUCHAK ตั้งอยู่ที่ ถนนกำแพงเพชร แขวงจตุจักร เขตจตุจักร กรุงเทพมหานคร เป็นโครงการประเภทโรงแรม มีจำนวนห้อง ๒๗๓ ห้อง ให้สำนักงานนโยบายและแผนทรัพยากรธรรมชาติและสิ่งแวดล้อมดำเนินการตามขั้นตอนการพิจารณารายงาน รายละเอียดตามสิ่งที่ส่งมาด้วย ๑

สำนักงานนโยบายและแผนทรัพยากรธรรมชาติและสิ่งแวดล้อม ได้ดำเนินการตามขั้นตอนการพิจารณารายงาน และกรุงเทพมหานคร ได้แจ้งมติคณะกรรมการผู้ชำนาญการพิจารณารายงานการวิเคราะห์ผลกระทบสิ่งแวดล้อมด้านอาคาร การจัดสรรที่ดิน และบริการชุมชน กรุงเทพมหานคร ในการประชุมครั้งที่ ๔๕/๒๕๖๑ เมื่อวันที่ ๒๓ สิงหาคม ๒๕๖๑ คณะกรรมการผู้ชำนาญการฯ มีมติให้ความเห็นชอบรายงานการวิเคราะห์ผลกระทบสิ่งแวดล้อมโครงการ THE UPPER GROUNDS CHATUCHAK ของบริษัท เจ เจ สยามพัฒนา จำกัด ตั้งอยู่ที่ ถนนกำแพงเพชร แขวงจตุจักร เขตจตุจักร กรุงเทพมหานคร รายละเอียดตามสิ่งที่ส่งมาด้วย ๒ โดยให้ปฏิบัติตามมาตรการป้องกันและแก้ไขผลกระทบสิ่งแวดล้อม และมาตรการติดตามตรวจสอบผลกระทบสิ่งแวดล้อมอย่างเคร่งครัด รายละเอียดตามสิ่งที่ส่งมาด้วย ๓ และให้ประสานบริษัทที่ปรึกษาเพื่อจัดทำรายงานฯ ที่ได้รับรวบรวมรายละเอียดข้อมูลทั้งหมดเรียงตามลำดับการพิจารณา จำนวน ๑ ฉบับ และรายงานฉบับสมบูรณ์ ที่ได้แก้ไขเพิ่มเติมตามที่คณะกรรมการผู้ชำนาญการกำหนดแล้ว จำนวน ๓ ฉบับ พร้อมทั้งจัดทำแผ่นบันทึกข้อมูลในรูปแบบ Portable Document Format (PDF File) จำนวน ๑ แผ่น และ ๘ แผ่นตามลำดับ เสนอต่อสำนักงานนโยบายฯ ภายในเวลา ๑ เดือน เพื่อใช้เป็นเอกสารอ้างอิงและส่งให้หน่วยงานที่เกี่ยวข้อง...

เกี่ยวข้องต่อไป และหากได้รับอนุญาตจากหน่วยงานอนุญาตแล้ว ขอความร่วมมือส่งสำเนาใบอนุญาตพร้อม
เงื่อนไขให้สำนักงานนโยบายฯ ทราบด้วย ทั้งนี้ สำนักงานนโยบายฯ ได้มีหนังสือแจ้งบริษัท แนชเชอร์ล โซลูชัน
จำกัด เพื่อดำเนินการในส่วนที่เกี่ยวข้องต่อไปด้วยแล้ว

จึงเรียนมาเพื่อโปรดพิจารณา

ขอแสดงความนับถือ

สุวิทย์ อุดมทิพย์

(นายสุวิทย์ อุดมทิพย์)

รองเลขาธิการฯ ปฏิบัติราชการแทน

เลขาธิการสำนักงานนโยบายและแผนทรัพยากรธรรมชาติและสิ่งแวดล้อม

กองวิเคราะห์ผลกระทบสิ่งแวดล้อม
โทรศัพท์ ๐ ๒๒๖๕ ๖๕๐๐ ต่อ ๖๘๕๕
โทรสาร ๐ ๒๒๖๕ ๖๖๑๖



ที่ ทส ๑๐๑๐.๕/ ๑๒๔๐๙

สำนักงานนโยบายและแผน
ทรัพยากรธรรมชาติและสิ่งแวดล้อม
๖๐/๑ ซอยพิบูลย์วัฒนา ๗ ถนนพระรามที่ ๖
แขวงพญาไท เขตพญาไท กรุงเทพฯ ๑๐๔๐๐

๑๘ กันยายน ๒๕๖๑

เรื่อง แจ้งผลการพิจารณารายงานการวิเคราะห์ผลกระทบสิ่งแวดล้อมโครงการ THE UPPER GROUNDS
CHATUCHAK ของบริษัท เจ เจ สยามพัฒนา จำกัด

เรียน อธิบดีกรมการปกครอง

สิ่งที่ส่งมาด้วย ๑. สำเนาหนังสือบริษัท แนชเชอร์ล โซลูชัน จำกัด ที่ NSC. 0414/2561 ลงวันที่ ๑๐ เมษายน ๒๕๖๑
๒. สำเนาหนังสือคณะกรรมการผู้ชำนาญการพิจารณารายงานการวิเคราะห์ผลกระทบ
สิ่งแวดล้อมด้านอาคาร การจัดสรรที่ดิน และบริการชุมชน กรุงเทพมหานคร
ที่ กท ๑๑๐๔/๓๔๑๒ ลงวันที่ ๑๓ กันยายน ๒๕๖๑
๓. มาตรการป้องกันและแก้ไขผลกระทบสิ่งแวดล้อม และมาตรการติดตามตรวจสอบ
ผลกระทบสิ่งแวดล้อมที่โครงการ THE UPPER GROUNDS CHATUCHAK ของบริษัท
เจ เจ สยามพัฒนา จำกัด ต้องยึดถือปฏิบัติอย่างเคร่งครัด

ด้วย บริษัท เจ เจ สยามพัฒนา จำกัด ได้มอบหมายและมอบอำนาจให้บริษัท แนชเชอร์ล โซลูชัน
จำกัด จัดทำและเสนอรายงานการวิเคราะห์ผลกระทบสิ่งแวดล้อมโครงการ THE UPPER GROUNDS
CHATUCHAK ตั้งอยู่ที่ ถนนกำแพงเพชร แขวงจตุจักร เขตจตุจักร กรุงเทพมหานคร เป็นโครงการประเภทโรงแรม
มีจำนวนห้อง ๒๗๓ ห้อง ให้สำนักงานนโยบายและแผนทรัพยากรธรรมชาติและสิ่งแวดล้อมดำเนินการตามขั้นตอน
การพิจารณารายงาน รายละเอียดตามสิ่งที่ส่งมาด้วย ๑

สำนักงานนโยบายและแผนทรัพยากรธรรมชาติและสิ่งแวดล้อม ได้ดำเนินการตามขั้นตอน
การพิจารณารายงาน และกรุงเทพมหานคร ได้แจ้งมติคณะกรรมการผู้ชำนาญการพิจารณารายงาน
การวิเคราะห์ผลกระทบสิ่งแวดล้อมด้านอาคาร การจัดสรรที่ดิน และบริการชุมชน กรุงเทพมหานคร ในการ
ประชุมครั้งที่ ๔๕/๒๕๖๑ เมื่อวันที่ ๒๓ สิงหาคม ๒๕๖๑ คณะกรรมการผู้ชำนาญการฯ มีมติให้ความเห็นชอบ
รายงานการวิเคราะห์ผลกระทบสิ่งแวดล้อมโครงการ THE UPPER GROUNDS CHATUCHAK ของบริษัท
เจ เจ สยามพัฒนา จำกัด ตั้งอยู่ที่ ถนนกำแพงเพชร แขวงจตุจักร เขตจตุจักร กรุงเทพมหานคร รายละเอียด
ตามสิ่งที่ส่งมาด้วย ๒ โดยให้ปฏิบัติตามมาตรการป้องกันและแก้ไขผลกระทบสิ่งแวดล้อม และมาตรการติดตาม
ตรวจสอบผลกระทบสิ่งแวดล้อมอย่างเคร่งครัด รายละเอียดตามสิ่งที่ส่งมาด้วย ๓ ทั้งนี้ หากกรมการปกครองได้
อนุญาตโครงการแล้ว ขอความร่วมมือกรมการปกครองส่งสำเนาใบอนุญาตพร้อมเงื่อนไขให้สำนักงานนโยบายฯ ทราบด้วย

จึงเรียนมาเพื่อโปรดพิจารณา

ขอแสดงความนับถือ

สุวิทย์ อุดมทิพย์

(นายสุวิทย์ อุดมทิพย์)

รองเลขาธิการฯ ปฏิบัติราชการแทน

กองวิเคราะห์ผลกระทบสิ่งแวดล้อม

โทรศัพท์ ๐ ๒๒๖๕ ๖๕๐๐ ต่อ ๖๘๕๕

โทรสาร ๐ ๒๒๖๕ ๖๖๑๖

เลขาธิการสำนักงานนโยบายและแผนทรัพยากรธรรมชาติและสิ่งแวดล้อม



บริษัท แนซเซอร์ล โซลูชั่น จำกัด
Natural Solution Co., Ltd.

111/54 หมู่บ้านพรีเมียมเพลส ซอยรามอินทรา 40 แขวงบวลจันทร
เขตบึงกุ่ม กรุงเทพฯ 10230

โทร : 0-2187-1213 แฟกซ์ : 0-2187-1203

สำนักงานนโยบายและแผน

ทรัพยากรธรรมชาติและสิ่งแวดล้อม

เลขที่ ๐๙๙๙ วันที่ ๑๓ มิ.ย. ๒๕๖๑

เวลา ๑๑.๓๐ ผู้รับ

ที่ NSC. 0414/2561

10 เมษายน 2561

สำนักวิเคราะห์ผลกระทบสิ่งแวดล้อม
เลขที่ ๒๕๖๑ วันที่ ๑๑ มิ.ย. ๒๕๖๑
เวลา ๑๓.๐๙ ผู้รับ

เรื่อง ขอส่งรายงานการวิเคราะห์ผลกระทบสิ่งแวดล้อม

เรียน เลขาธิการสำนักงานนโยบายและแผนทรัพยากรธรรมชาติและสิ่งแวดล้อม

สิ่งที่ส่งมาด้วย 1. รายงานการวิเคราะห์ผลกระทบสิ่งแวดล้อม โครงการ THE UPPER GROUNDS CHATUCHAK
รายงานฉบับหลัก จำนวน 18 เล่ม
2. รายงานการวิเคราะห์ผลกระทบสิ่งแวดล้อม โครงการ THE UPPER GROUNDS CHATUCHAK
รายงานฉบับย่อ จำนวน 18 เล่ม

ตามที่บริษัท แนซเซอร์ล โซลูชั่น จำกัด ได้รับมอบอำนาจจาก บริษัท เจ เจ สยามพัฒนา จำกัด สำนักงานตั้งอยู่ เลขที่ 99/233 ถนนเทศบาลสงเคราะห์ แขวงลาดยาว เขตจตุจักร กรุงเทพมหานคร เพื่อนำเสนอรายงานการวิเคราะห์ผลกระทบสิ่งแวดล้อม โครงการ THE UPPER GROUNDS CHATUCHAK โครงการตั้งอยู่ที่ ถนนกำแพงเพชร แขวงจตุจักร เขตจตุจักร กรุงเทพมหานคร เสนอต่อสำนักงานนโยบายและแผนทรัพยากรธรรมชาติและสิ่งแวดล้อมพิจารณาพิจารณา ในขั้นตอนขออนุญาตก่อสร้างอาคารโครงการนั้น

ในการนี้ บริษัท แนซเซอร์ล โซลูชั่น จำกัด ได้จัดทำรายงานการวิเคราะห์ผลกระทบสิ่งแวดล้อมดังกล่าวแล้วจึงขอส่งรายงาน ฯ ให้สำนักงานนโยบายและแผนทรัพยากรธรรมชาติและสิ่งแวดล้อม เพื่อพิจารณาให้ความเห็นชอบตามขั้นตอนต่อไป

จึงเรียนมาเพื่อโปรดพิจารณาและดำเนินการตามขั้นตอนต่อไป



ขอแสดงความนับถือ

(นายเรืองเดช วรศรี)
กรรมการผู้จัดการ

กลุ่มงานนโยบายและแผน
สำนักงานนโยบายและแผน
เลขที่ ๒๕๖๑ วันที่ ๑๑ มิ.ย. ๒๕๖๑
เวลา ๑๑.๓๐ ผู้รับ



สำนักงานนโยบายและแผน

ทรัพยากรธรรมชาติและสิ่งแวดล้อม

เลขที่ 17408 วันที่ 13 มิ.ย. ๒๕๖๑

เวลา 16.2๐ ผู้รับ

คณะกรรมการผู้ชำนาญการพิจารณา

รายงานการวิเคราะห์ผลกระทบ

สิ่งแวดล้อม ด้านอาคาร การจัดสรรที่ดิน

และบริการชุมชน กรุงเทพมหานคร

กองจัดการคุณภาพอากาศและเสียง

สำนักสิ่งแวดล้อม อาคารธานินทร์พรรัตน์ ชั้น ๑๑

๑๘๙ ถนนมิตรไมตรี เขตดินแดง กทม. ๑๐๔๐๐

๑๓ กันยายน ๒๕๖๑

เรื่อง แจ้งผลการพิจารณารายงานการวิเคราะห์ผลกระทบสิ่งแวดล้อม โครงการ THE UPPER GROUNDS CHATUCHAK ของบริษัท เจ เจ สยามพัฒนา จำกัด

เรียน เลขาธิการสำนักงานนโยบายและแผนทรัพยากรธรรมชาติและสิ่งแวดล้อม

อ้างถึง หนังสือสำนักงานนโยบายและแผนทรัพยากรธรรมชาติและสิ่งแวดล้อม ที่ ทส ๑๐๐๙.๕/๕๔๕๐.๑ ลงวันที่ ๙ พฤษภาคม ๒๕๖๑

สิ่งที่ส่งมาด้วย ๑. มติที่ประชุมฯ ครั้งที่ ๔๕/๒๕๖๑ ของโครงการ THE UPPER GROUNDS CHATUCHAK ของบริษัท เจ เจ สยามพัฒนา จำกัด

๒. มาตรการป้องกันและแก้ไขผลกระทบสิ่งแวดล้อม และมาตรการติดตามตรวจสอบผลกระทบสิ่งแวดล้อม โครงการ THE UPPER GROUNDS CHATUCHAK (ต้นฉบับ ๑ ฉบับ และสำเนา ๗ ฉบับ)

ด้วยบริษัท เจ เจ สยามพัฒนา จำกัด ได้มอบหมายและมอบอำนาจให้บริษัท แนซเซอร์ล โซลูชั่น จำกัด จัดทำและเสนอรายงานการวิเคราะห์ผลกระทบสิ่งแวดล้อม โครงการ THE UPPER GROUNDS CHATUCHAK ของบริษัท เจ เจ สยามพัฒนา จำกัด ตั้งอยู่ที่ ถนนกำแพงเพชร แขวงจตุจักร เขตจตุจักร กรุงเทพมหานคร เป็นโครงการประเภทโรงแรม มีจำนวนห้อง ๒๗๓ ห้อง ให้กรุงเทพมหานคร เพื่อดำเนินการตามขั้นตอนการพิจารณารายงาน

กรุงเทพมหานคร ได้เสนอรายงานการวิเคราะห์ผลกระทบสิ่งแวดล้อมฉบับดังกล่าว ให้คณะกรรมการผู้ชำนาญการพิจารณารายงานการวิเคราะห์ผลกระทบสิ่งแวดล้อมด้านอาคาร การจัดสรรที่ดินและบริการชุมชน กรุงเทพมหานคร พิจารณาดำเนินการตามลำดับขั้นตอนการพิจารณา และในการประชุมครั้งที่ ๔๕/๒๕๖๑ เมื่อวันที่ ๒๓ สิงหาคม ๒๕๖๑ คณะกรรมการผู้ชำนาญการฯ มีมติให้ความเห็นชอบรายงานการวิเคราะห์ผลกระทบสิ่งแวดล้อม โครงการ THE UPPER GROUNDS CHATUCHAK ของบริษัท เจ เจ สยามพัฒนา จำกัด

จึงเรียนมาเพื่อโปรดทราบและดำเนินการในส่วนที่เกี่ยวข้องต่อไป

กลุ่มงานเวลา
เลขที่ วันที่
เวลา ผู้รับ

ขอแสดงความนับถือ

(นางเต็มศิริ จงพูนผล)

ผู้อำนวยการกองจัดการคุณภาพอากาศและเสียง

สำนักสิ่งแวดล้อม

เลขานุการคณะกรรมการ

กองจัดการคุณภาพอากาศและเสียง

โทรศัพท์ ๐ ๒๑๒๖ ๖๔๐๖

โทรสาร ๐ ๒๑๒๖ ๖๔๐๖

เอกสารที่ 1-2

มาตรการป้องกันและแก้ไขผลกระทบสิ่งแวดล้อม และมาตรการติดตาม
ตรวจสอบผลกระทบสิ่งแวดล้อม

เอกสารที่ 1-3

ใบอนุญาตก่อสร้างอาคาร ตัดแปลงอาคาร หรือรื้อถอนอาคาร (แบบ อ.1)

แบบ ยผ. ๔

เลขที่ ๗/๒๕๖๕

ข้อ ๑ ทำการ

ข้อ ๒ เป็นอาคาร

สำนักงาน และจอตรณยนต์

EIA = โครงการ THE UPPER GROUNDS CHATUCHAK

ข้อ ๓ โดยมี

- | | |
|--|---|
| <input checked="" type="checkbox"/> นายทินกร ทักชาติพงศ์ ว-สถ.๓๙๐ | เป็นสถาปนิกผู้ออกแบบ |
| <input checked="" type="checkbox"/> นายพงษ์กร เจริญวัฒนา ส-สถ.๒๕๘๔ | เป็นสถาปนิกผู้ควบคุมงาน |
| <input checked="" type="checkbox"/> นายวิศาล จุลพัลลภ วย.๑๕๔๗ | เป็นวิศวกรผู้ออกแบบและคำนวณโครงสร้าง |
| <input checked="" type="checkbox"/> นายณพวัฑฒ์ ธรรมเหมไพจิตร สย.๗๘๗๖ | เป็นวิศวกรผู้ควบคุมงานโครงสร้าง |
| <input checked="" type="checkbox"/> นายศักดา รัตนเจริญ วก.๕๓๐ | เป็นวิศวกรผู้ออกแบบระบบปรับอากาศและระบบระบายอากาศและระบบป้องกันเพลิงไหม้ |
| <input checked="" type="checkbox"/> นายสรศาสตร์ พงศ์อักษร สก.๔๕๑๙ | เป็นวิศวกรผู้ควบคุมงานระบบปรับอากาศและระบบระบายอากาศและระบบป้องกันเพลิงไหม้ |
| <input checked="" type="checkbox"/> นายสุภา สมสวัสดิ์ วส.๒๓ | เป็นวิศวกรผู้ออกแบบระบบบำบัดน้ำเสียและการระบายน้ำทิ้ง |
| <input checked="" type="checkbox"/> นายสุภา สมสวัสดิ์ วส.๒๓ | เป็นวิศวกรผู้ควบคุมงานระบบบำบัดน้ำเสียและการระบายน้ำทิ้ง |
| <input checked="" type="checkbox"/> นายสุภา สมสวัสดิ์ วส.๒๓ | เป็นวิศวกรผู้ออกแบบระบบประปา |
| <input checked="" type="checkbox"/> นายสุภา สมสวัสดิ์ วส.๒๓ | เป็นวิศวกรผู้ควบคุมงานระบบประปา |
| <input checked="" type="checkbox"/> นายศักดา รัตนเจริญ วก.๕๓๐ | เป็นวิศวกรผู้ออกแบบระบบลิฟต์ |
| <input checked="" type="checkbox"/> นายสรศาสตร์ พงศ์อักษร สก.๔๕๑๙ | เป็นวิศวกรผู้ควบคุมงานระบบลิฟต์ |
| <input checked="" type="checkbox"/> นายอุดม เมฆนันท์ วฟก.๕๐๒ | เป็นวิศวกรผู้ออกแบบระบบไฟฟ้า |
| <input checked="" type="checkbox"/> นายอุดม เมฆนันท์ วฟก.๕๐๒ | เป็นวิศวกรผู้ควบคุมงานระบบไฟฟ้า |
| <input checked="" type="checkbox"/> นายพิมล เจริญยิ่ง วย.๖๓๙ | เป็นวิศวกรผู้ดำเนินการตรวจสอบงานออกแบบและคำนวณส่วนต่างๆ ของโครงสร้างอาคาร |

ข้อ ๔ กำหนดแล้วเสร็จใน ๗๓๐ วัน โดยจะเริ่มต้นดัดแปลงอาคาร/ดัดแปลงอาคาร/รื้อถอนอาคาร
วันที่ ๒๖ มกราคม ๒๕๖๔ และจะแล้วเสร็จวันที่ ๒๕ มกราคม ๒๕๖๖

ข้อ ๕ ค่าธรรมเนียมในการตรวจแบบก่อสร้าง / ดัดแปลง

- | | |
|--|---------------|
| (๑) อาคาร จำนวนเงิน | ๒๓,๑๖๘.๐๐ บาท |
| (๒) ท่อระบายน้ำ รั้ว เชื้อเพลิง กำแพงหรืออื่นๆ จำนวนเงิน | - บาท |
| (๓) ทางวิ่งหรือที่จอดรถยนต์ภายนอกอาคาร จำนวนเงิน | - บาท |
| (๔) ป้าย จำนวนเงิน | - บาท |
| (๕) ค่าธรรมเนียมใบรับแจ้งดัดแปลง จำนวนเงิน | ๑๐.๐๐ บาท |
| รวมทั้งสิ้น จำนวนเงิน | ๒๓,๑๗๘.๐๐ บาท |

EIA = โครงการ THE UPPER GROUNDS CHATUCHAK

ข้อ ๖ ผู้แจ้งต้องปฏิบัติตามหลักเกณฑ์ วิธีการ และเงื่อนไขตามที่กำหนดในกฎกระทรวง ข้อบัญญัติท้องถิ่น ซึ่งออกตามความในมาตรา ๘ (๑๑) มาตรา ๙ หรือมาตรา ๑๐ แห่งพระราชบัญญัติควบคุมอาคาร พ.ศ.๒๕๒๒ และกฎหมายอื่นที่เกี่ยวข้อง

ข้อ ๗ ในกรณีที่ผู้แจ้งไม่ก่อสร้าง ดัดแปลง หรือรื้อถอนอาคารตามที่ได้แจ้งไว้ภายในหนึ่งร้อยยี่สิบวัน นับแต่วันที่ได้ออกใบรับแจ้ง ให้ถือว่าผู้แจ้งไม่ประสงค์จะก่อสร้าง ดัดแปลง หรือรื้อถอนอาคารตามใบรับแจ้ง อีกต่อไป และให้ใบรับแจ้งเป็นอันยกเลิก

ข้อ ๘ ภายในหนึ่งร้อยยี่สิบวันนับแต่วันที่ได้ออกใบรับแจ้งตามมาตรา ๓๙ ทวิ หรือนับแต่วันที่เริ่ม การก่อสร้าง ดัดแปลง หรือรื้อถอนอาคาร แล้วแต่กรณี หากเจ้าพนักงานท้องถิ่นตรวจพบเหตุไม่ถูกต้อง เจ้าพนักงานท้องถิ่นยังคงมีอำนาจสั่งให้ผู้แจ้งดำเนินการ ดังต่อไปนี้

(๑) กรณีที่ผู้แจ้งได้แจ้งข้อมูลหรือยื่นเอกสารและหลักฐานตามมาตรา ๓๙ ทวิ ไว้ไม่ถูกต้อง เจ้าพนักงานท้องถิ่นจะมีหนังสือแจ้งข้อบกพร่องให้ผู้แจ้งดำเนินการแก้ไขข้อมูล เอกสารและหลักฐานให้ถูกต้อง ครบถ้วน ทั้งนี้ ภายในสิบห้าวันนับแต่วันที่ได้รับแจ้ง ในกรณีที่ผู้แจ้งไม่ดำเนินการแก้ไขให้แล้วเสร็จภายใน ระยะเวลาที่กำหนด และมีการก่อสร้าง ดัดแปลง หรือรื้อถอนอาคารแล้ว เจ้าพนักงานท้องถิ่นจะดำเนินการ ตามมาตรา ๔๐ (๑) และหากอาคารได้ก่อสร้าง หรือดัดแปลง จนแล้วเสร็จตามที่แจ้งไว้ เจ้าพนักงานท้องถิ่น จะดำเนินการตามมาตรา ๔๐ (๒) จนกว่าจะดำเนินการแก้ไขให้ถูกต้อง

(๒) กรณีที่แผนผังบริเวณ แบบแปลน รายการประกอบแบบแปลน หรือรายการคำนวณ ของอาคารที่ผู้แจ้งได้ยื่นไว้ตามมาตรา ๓๙ ทวิ ไม่ถูกต้องตามบทบัญญัติแห่งพระราชบัญญัตินี้ กฎกระทรวง หรือข้อบัญญัติท้องถิ่นที่ออกตามพระราชบัญญัตินี้ หรือกฎหมายอื่นที่เกี่ยวข้อง เจ้าพนักงานท้องถิ่นจะมี หนังสือแจ้งข้อบกพร่องให้ผู้แจ้งแก้ไขแผนผังบริเวณ แบบแปลน รายการประกอบแบบแปลน หรือรายการคำนวณ ให้ถูกต้องตามบทบัญญัติแห่งพระราชบัญญัตินี้ กฎกระทรวงหรือข้อบัญญัติท้องถิ่นที่ออกตามพระราชบัญญัตินี้ หรือกฎหมายอื่นที่เกี่ยวข้อง ภายในระยะเวลาที่เจ้าพนักงานท้องถิ่นกำหนดแต่ต้องไม่น้อยกว่าสามสิบวัน

(๓) กรณีการก่อสร้าง ดัดแปลง หรือรื้อถอนอาคารที่ได้แจ้งไว้ไม่ถูกต้องตามบทบัญญัติ แห่งพระราชบัญญัตินี้ กฎกระทรวงหรือข้อบัญญัติท้องถิ่นที่ออกตามพระราชบัญญัตินี้ หรือกฎหมายอื่นที่เกี่ยวข้อง เจ้าพนักงานท้องถิ่นจะมีหนังสือแจ้งข้อบกพร่องให้ผู้แจ้งดำเนินการก่อสร้าง ดัดแปลง หรือรื้อถอนอาคารดังกล่าว ให้ถูกต้องตามบทบัญญัติแห่งพระราชบัญญัตินี้ กฎกระทรวงหรือข้อบัญญัติท้องถิ่นที่ออกตามพระราชบัญญัตินี้ หรือกฎหมายอื่นที่เกี่ยวข้องภายในระยะเวลาที่เจ้าพนักงานท้องถิ่นกำหนดแต่ต้องไม่น้อยกว่าสามสิบวัน และในระหว่างระยะเวลาที่ผู้แจ้งดำเนินการแก้ไขตามหนังสือแจ้งข้อบกพร่อง ให้ผู้แจ้งระงับการก่อสร้าง ดัดแปลง หรือรื้อถอนอาคารในส่วนที่ไม่ถูกต้องนั้นจนกว่าจะได้ปฏิบัติให้ถูกต้อง เว้นแต่เป็นการกระทำ เพื่อแก้ไขให้เป็นไปตามข้อบกพร่องของเจ้าพนักงานท้องถิ่น ในกรณีที่ผู้แจ้งไม่ดำเนินการแก้ไขให้แล้วเสร็จภายใน ระยะเวลาที่เจ้าพนักงานท้องถิ่นได้กำหนดไว้ในหนังสือแจ้งข้อบกพร่อง ให้ถือว่าผู้แจ้งไม่ประสงค์จะก่อสร้าง ดัดแปลง หรือรื้อถอนอาคารตามที่ได้แจ้งไว้ได้อีกต่อไป และให้เจ้าพนักงานท้องถิ่นมีคำสั่งยกเลิกใบรับแจ้ง ที่ได้ออกไว้และมีอำนาจดำเนินการตามมาตรา ๔๐ (๑) และ (๒) และมาตรา ๔๒ แล้วแต่กรณี

(๔) ถ้าเจ้าพนักงานท้องถิ่นมีหนังสือแจ้งข้อทักท้วงให้ผู้แจ้งตามมาตรา ๓๙ ทวิ ทราบภายในหนึ่งร้อยยี่สิบวันนับแต่วันที่ได้ออกใบรับแจ้งตามมาตรา ๓๙ ทวิ หรือนับแต่วันที่เริ่มการก่อสร้าง ดัดแปลง รื้อถอนอาคาร แล้วแต่กรณี ให้ถือว่า การก่อสร้าง ดัดแปลง หรือรื้อถอนอาคารดังกล่าว ได้รับอนุญาตจากเจ้าพนักงานท้องถิ่นแล้ว เว้นแต่กรณีดังต่อไปนี้ เจ้าพนักงานท้องถิ่นมีอำนาจแจ้งข้อทักท้วง ได้ตลอดเวลา

(๔.๑) กรณีเกี่ยวกับการรื้อถอนที่สาธารณะ

(๔.๒) กรณีเกี่ยวกับระยะ หรือระดับระหว่างอาคารกับถนน ตรอก ซอย ทางเท้า หรือที่สาธารณะ ที่เป็นการฝ่าฝืนกฎกระทรวง ประกาศ หรือข้อบัญญัติท้องถิ่นที่ออกตามพระราชบัญญัตินี้ หรือกฎหมายอื่นที่เกี่ยวข้องที่ใช้บังคับอยู่ในขณะที่ผู้แจ้งได้ยื่นแจ้ง หรือ

(๔.๓) กรณีเกี่ยวกับข้อกำหนดในการห้ามก่อสร้าง ดัดแปลง รื้อถอน ใช้ หรือเปลี่ยนการใช้อาคารชนิดใดหรือประเภทใดที่เป็นการฝ่าฝืนกฎกระทรวง ประกาศ หรือข้อบัญญัติท้องถิ่นที่ออกตามพระราชบัญญัตินี้ หรือกฎหมายอื่นที่เกี่ยวข้องที่ใช้บังคับอยู่ในขณะที่ผู้แจ้งได้ยื่นแจ้ง

ข้อ ๙ ผู้แจ้งยังคงมีหน้าที่ต้องขออนุญาตเกี่ยวกับอาคารนั้น ตามกฎหมายอื่นในส่วนที่เกี่ยวข้องต่อไปด้วย

ข้อ ๑๐ ห้ามทำการก่อสร้าง ดัดแปลง รื้อถอน เคลื่อนย้ายอาคาร หรือใช้อาคารให้ผิดไปจากที่ได้แจ้งไว้

ข้อ ๑๑ ผู้แจ้งต้องปฏิบัติตามมาตรการป้องกันแก้ไขผลกระทบสิ่งแวดล้อมและมาตรการติดตามตรวจสอบผลกระทบสิ่งแวดล้อมที่เสนอไว้ในรายงานการวิเคราะห์ผลกระทบสิ่งแวดล้อมที่ได้รับความเห็นชอบจากสำนักงานนโยบายและแผนทรัพยากรธรรมชาติและสิ่งแวดล้อม ตามหนังสือที่ ทส ๑๐๑๐.๕/๑๒๔๐๕ ลงวันที่ ๑๘ กันยายน ๒๕๖๑

ออกให้ ณ วันที่ ๒๖ ม.ค. ๒๕๖๕



(นายไพฑูริ ชื่นแก้ว)

ผู้อำนวยการสำนักงานโยธา

ปฏิบัติราชการแทนผู้ว่าราชการกรุงเทพมหานคร

เจ้าพนักงานท้องถิ่น

คำเตือน

๑. ถ้าผู้แจ้งจะบอกเลิกตัวผู้ควบคุมงานที่ระบุชื่อไว้ในใบแจ้ง หรือผู้ควบคุมงานจะบอกเลิกการเป็นผู้ควบคุมงาน ให้มีหนังสือให้เจ้าพนักงานท้องถิ่นทราบ ทั้งนี้ ไม่เป็นการกระทบถึงสิทธิและหน้าที่ทางแพ่งระหว่างผู้แจ้งกับผู้ควบคุมงานนั้น ในการบอกเลิกตัวผู้ควบคุมงานนี้ผู้แจ้งจะต้องระงับการดำเนินการก่อสร้าง ดัดแปลง รื้อถอน หรือเคลื่อนย้ายอาคารไว้ก่อนจนกว่าจะมีผู้ควบคุมงานคนใหม่และมีหนังสือแจ้งพร้อมส่งมอบหนังสือแสดงความยินยอมของผู้ควบคุมงานคนใหม่ให้แก่เจ้าพนักงานท้องถิ่นแล้ว

๒. เมื่อผู้แจ้งก่อสร้างหรือดัดแปลงอาคารประเภทควบคุมการใช้ได้ทำการตามที่ได้แจ้งเสร็จแล้ว ต้องแจ้งเป็นหนังสือให้เจ้าพนักงานท้องถิ่นทราบ ตามแบบที่เจ้าพนักงานท้องถิ่นกำหนด เพื่อทำการตรวจสอบ การก่อสร้างหรือดัดแปลงอาคารนั้น และห้ามมิให้ใช้อาคารนั้น เพื่อกิจการดังที่ได้แจ้งไว้ ภายในกำหนด ๓๐ วัน นับตั้งแต่วันที่เจ้าพนักงานท้องถิ่นได้รับแจ้ง เว้นแต่จะได้ใบรับรองการก่อสร้างหรือดัดแปลงจากเจ้าพนักงานท้องถิ่นแล้ว



ใบอนุญาต

ให้ก่อสร้างหรือแก้ไขเปลี่ยนแปลงอาคารหรือสิ่งปลูกสร้างอย่างอื่น หรือปลูกต้นไม้ยืนต้น
ภายในเขตปลอดภัยในการเดินอากาศบริเวณใกล้เคียงสนามบิน

ที่ ๒๓๗ / ๒๕๖๑

อาศัยอำนาจตามความในมาตรา ๕๙ แห่งพระราชบัญญัติการเดินอากาศ พ.ศ. ๒๔๙๗
อนุญาตให้ บริษัท เจ เจ สยามพัฒนา จำกัด ตั้งอยู่เลขที่ ๙๙/๒๓๓ ถนนเทศบาลสงเคราะห์ แขวงลาดยาว
เขตจตุจักร กรุงเทพมหานคร ทำการก่อสร้างอาคารคอนกรีตเสริมเหล็ก มีขนาดความสูง ๕๖.๑๕ เมตร
จากระดับดินเดิมภายในเขตปลอดภัยในการเดินอากาศบริเวณใกล้เคียงสนามบินดอนเมือง โดยทำการ
ก่อสร้างในโฉนดที่ดินเลขที่ ๖๓๒๓ และ ๖๓๒๔ ตำบลลาดยาว (บางซื่อฝั่งเหนือ) อำเภอบางซื่อ จังหวัดพระนคร
ในโฉนดที่ดินเลขที่ ๑๑๓๐, ๑๑๓๑ และ ๑๑๕๓ ตำบลบางซื่อฝั่งเหนือ อำเภอบางซื่อ แขวงเมืองกรุงเทพฯ
ในโฉนดที่ดินเลขที่ ๑๑๓๒ ตำบลลาดยาว (บางซื่อฝั่งเหนือ) อำเภอบางซื่อ จังหวัดกรุงเทพฯ และในโฉนดที่ดิน
เลขที่ ๑๑๕๒ ตำบลลาดยาว (บางซื่อฝั่งเหนือ) อำเภอบางซื่อ จังหวัดกรุงเทพมหานคร ภายใต้เงื่อนไข
แนบท้ายใบอนุญาตฉบับนี้

ให้ไว้ ณ วันที่ ๒๒ ธันวาคม พ.ศ. ๒๕๖๑

อธิบดี.

(นายศรัณย์ เบ็ญจนิรัตน์)

รองผู้อำนวยการ ปฏิบัติการแทน

ผู้อำนวยการสำนักงานการบินพลเรือนแห่งประเทศไทย

ในฐานะพนักงานเจ้าหน้าที่

คำเตือน

พระราชบัญญัติการเดินอากาศ พ.ศ. 2497

มาตรา 59 ภายในเขตปลอดภัยในการเดินอากาศตามมาตรา 58 ห้ามมิให้บุคคลใดก่อสร้างหรือแก้ไขเปลี่ยนแปลงอาคารหรือสิ่งปลูกสร้างอย่างอื่น หรือปลูกต้นไม้ยืนต้น เว้นแต่จะได้รับอนุญาตเป็นหนังสือจากพนักงานเจ้าหน้าที่

ในการให้อนุญาตตามมาตรา 59 พนักงานเจ้าหน้าที่จะกำหนดเงื่อนไขอย่างใด ๆ ตามที่เห็นสมควรก็ได้

มาตรา 60 ถ้าปรากฏว่ามีการฝ่าฝืนต่อมาตรา 59 วรรคหนึ่ง หรือฝ่าฝืนเงื่อนไขตามมาตรา 59 วรรคสอง ให้พนักงานเจ้าหน้าที่มีอำนาจสั่งเป็นหนังสือให้ผู้ฝ่าฝืนจัดการรื้อถอนอาคารหรือสิ่งปลูกสร้าง หรือตัด หรือย้ายต้นไม้ในเวลาที่กำหนด

ในกรณีที่มีการฝ่าฝืนคำสั่งของพนักงานเจ้าหน้าที่ตามวรรคก่อน ให้พนักงานเจ้าหน้าที่มีอำนาจจัดการรื้อถอนอาคารหรือสิ่งปลูกสร้าง หรือตัด หรือย้ายต้นไม้ในเสียเอง ค่าใช้จ่ายในการนี้ให้ผู้ฝ่าฝืนเป็นผู้ชดใช้

เงื่อนไขแนบท้ายใบอนุญาตเลขที่ 254 /2561

-
- ข้อ 1. ผู้ได้รับอนุญาตต้องดำเนินการตามที่ขออนุญาตภายในกำหนด 1 ปี นับตั้งแต่วันที่
ได้รับอนุญาต หากพ้นกำหนดดังกล่าว ให้ถือว่าใบอนุญาตฉบับนี้เป็นอันยกเลิก
- ข้อ 2. ผู้ได้รับอนุญาตต้องดำเนินการให้เป็นไปตามแผนผังและแบบรูปที่ได้รับอนุญาตเท่านั้น
(ด้านหลัง) ถ้าประสงค์จะแก้ไขเปลี่ยนแปลง ต้องได้รับอนุญาตเป็นหนังสือก่อน
- ข้อ 3. หากภายหลังมีความจำเป็นต่อความปลอดภัยในการเดินอากาศ ผู้ได้รับอนุญาต
ต้องจัดการ เพิ่มเติม แก้ไข ดัดแปลง หรือรื้อถอนอาคารหรือสิ่งปลูกสร้างอย่างอื่นที่ได้รับอนุญาตข้างต้นตามที่
พนักงานเจ้าหน้าที่ผู้ออกใบอนุญาตกำหนด
- ข้อ 4. ผู้ได้รับอนุญาตจะต้องได้รับอนุญาตตามกฎหมายอื่น ๆ ที่เกี่ยวข้องก่อน จึงจะทำการ
ก่อสร้างได้
- ข้อ 5. หากเครื่องจักร หรือเครื่องใช้ไฟฟ้าใดที่ใช้ในการก่อสร้างหรือใช้งานในอาคารนี้
ส่งผลกระทบการทำงานของเครื่องอำนวยความสะดวกในการเดินอากาศ ภายในเขตความปลอดภัย
ในการเดินอากาศ แห่งนี้แล้ว ผู้ได้รับอนุญาตจะต้องหยุดการใช้งานแล้วรีบดำเนินการแก้ไขโดยเร็ว
- ข้อ 6. ผู้ได้รับอนุญาตต้องยินยอมและอำนวยความสะดวกให้เจ้าหน้าที่สำนักงานการบิน
พลเรือนแห่งประเทศไทย เข้าตรวจตราการทำงานและใช้งานของอาคารได้ตลอดเวลา
- ข้อ 7. เมื่อทำการเพิ่มขนาดความสูงของ Crane ให้ผู้ได้รับอนุญาตแจ้งข้อมูลต่อสำนักงาน
การบินพลเรือนแห่งประเทศไทย เพื่อตรวจสอบและเป็นข้อมูลต่อไป และแจ้งข้อมูลต่อสนามบินดอนเมือง
เพื่อกำหนดมาตรการด้านความปลอดภัย
- ข้อ 8. ผู้ได้รับอนุญาตจะต้องประสานกับสนามบินดอนเมือง เพื่อออกประกาศนักบิน
(NOTAM) พร้อมแจ้งชื่อและเบอร์โทรศัพท์ผู้ประสานงานโครงการที่สามารถติดต่อได้ 24 ชั่วโมงต่อสนามบิน
และจะต้องติดตั้งสัญญาณไฟแสดงสิ่งกีดขวาง Obstacle Light รวมทั้งจัดทำเครื่องหมาย (Marking)
โดยมีลักษณะเป็นแถบสีขาวสลับแดง ในส่วนของ Crane ตามมาตรฐานที่แนบ
- ข้อ 9. เมื่อทำการก่อสร้างแล้วเสร็จ ให้ผู้ได้รับอนุญาตแจ้งข้อมูลความสูงของสิ่งก่อสร้าง
ตามที่ก่อสร้างจริงเทียบกับค่าระดับน้ำทะเลปานกลางหรือความสูงจากระดับดินเดิม ณ จุดที่ก่อสร้าง
ต่อสำนักงานการบินพลเรือนแห่งประเทศไทย เพื่อไว้ตรวจสอบและเป็นข้อมูลก่อสร้างภายในเขตปลอดภัย
ในการเดินอากาศต่อไป
- ทั้งนี้ เนื่องจากการก่อสร้างหรือแก้ไขเปลี่ยนแปลงอาคารหรือสิ่งปลูกสร้างอย่างอื่นอยู่
ภายในเขตปลอดภัยในการเดินอากาศบริเวณใกล้เคียงสนามบิน ผู้รับอนุญาตควรพิจารณาใช้วัสดุก่อสร้าง
ที่ป้องกัน หรือลดมลภาวะทางเสียงและมลภาวะอื่นที่อาจเกิดขึ้นจากการดำเนินการของสนามบิน

๑๕๖.

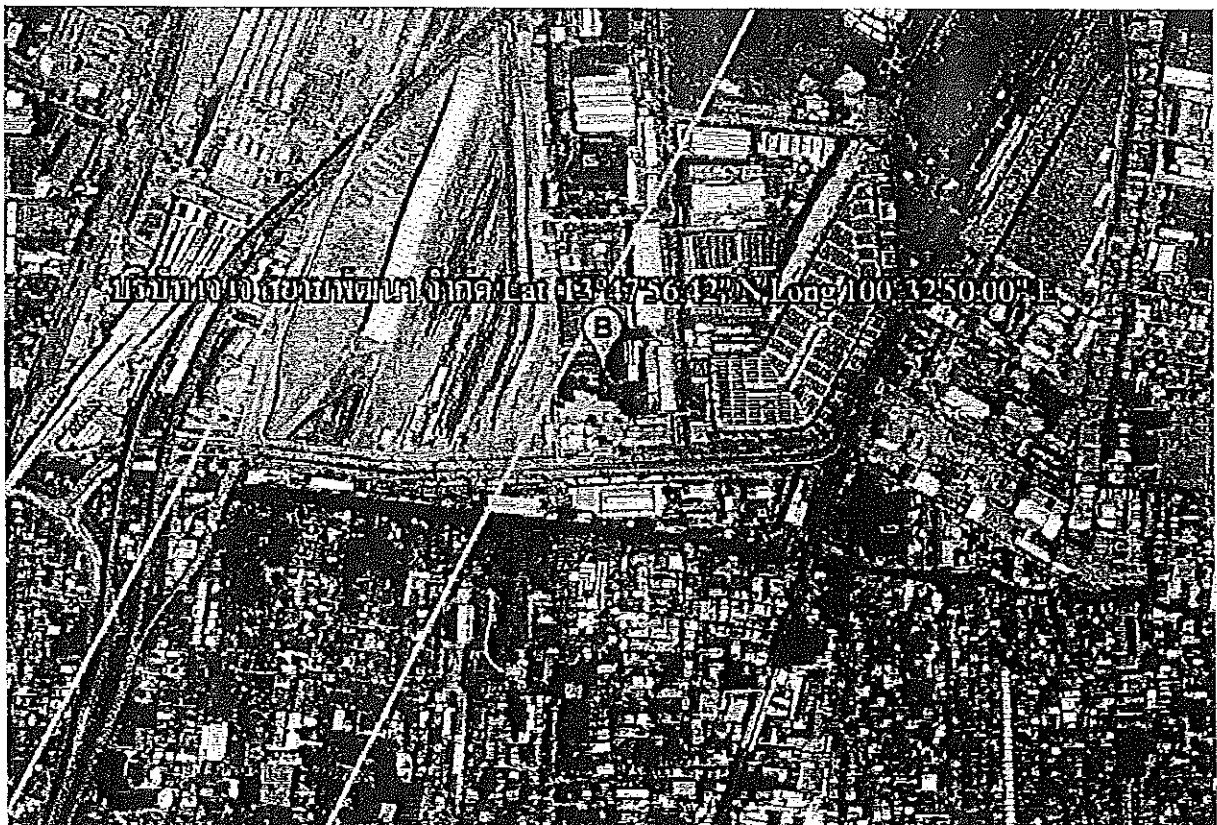
(นายศรัณย์ เบ็ญจนิรัตน์)

รองผู้อำนวยการ ปฏิบัติการแทน

ผู้อำนวยการสำนักงานการบินพลเรือนแห่งประเทศไทย

ในฐานะพนักงานเจ้าหน้าที่

แผนผังแสดงตำแหน่งที่ได้รับอนุญาต



เอกสารที่ 1-4

หนังสือมอบอำนาจผู้ดำเนินการเสนอรายงานฯ

บริษัท เจ เจ สยามพัฒนา จำกัด

99/233 ถนนเทศบาลสงเคราะห์

แขวง ลาดยาว เขตจตุจักร กรุงเทพฯ

วันที่ 1 พฤษภาคม 2562

หนังสือ รับรอง

เรื่อง ขอแต่งตั้ง บริษัท เจ ดับบลิว เอส คอนสตรัคชั่น จำกัด

หนังสือฉบับนี้ ทำขึ้นไว้เพื่อแสดงว่า บริษัท เจ เจ สยามพัฒนา จำกัด ทะเบียนนิติบุคคล 0 1055 53096 76 5 จดทะเบียนเมื่อวันที่ 10 สิงหาคม 2553 แต่งตั้งให้ บริษัท เจ ดับบลิว เอส คอนสตรัคชั่น จำกัด ผู้ดำเนินการก่อสร้างอาคารโรงแรมและพาณิชยกรรม โครงการ The Upper Grounds Chatuchak เป็นผู้ดำเนินการ ตามมาตรการป้องกันและแก้ไขผลกระทบสิ่งแวดล้อมและมาตรการติดตามตรวจสอบผลกระทบสิ่งแวดล้อม และรวบรวมผลการติดตามส่งมอบ บริษัท เจ เจ สยามพัฒนา จำกัด

ทั้งนี้ ตั้งแต่วันที่ 1 พฤษภาคม 2562 จนกว่าการก่อสร้างจะแล้วเสร็จ

ลงชื่อ.....

(นาย สันติ พนาวงค์) กรรมการบริการ

ลงชื่อ.....

(น.ส. ศศิกันต์ เฟื่องกำลูน) กรรมการบริหาร